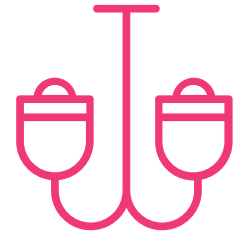


Je maakt afspraken over van wie welke spullen zijn. Dan is het duidelijk wie bij uit elkaar gaan welke spullen meeneemt.

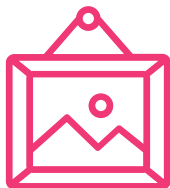
Met het samenlevingscontract kun je regelen dat je partner beslissingen neemt over je medische behandeling als je dat zelf niet (meer) kunt. Ook kun je andere clausules opnemen zoals een huisdierenclausule en een sociale mediaclausule.

SAMENLEVINGSCONTRACT

Je kunt in het samenlevingscontract regelen dat als de een doodgaat de achterblijvende partner het pensioen krijgt en de gezamenlijke spullen. Dit geldt ook voor een gezamenlijk huis.



Je kunt afspraken maken over wie welke kosten betaalt. Dan krijg je daarover achteraf geen gedoe.



Je kunt in het samenlevingscontract vastleggen dat een van jullie beiden meer heeft ingelegd in het huis dan de ander. Dan is het duidelijk hoeveel geld diegene terugkrijgt als het tussen jullie misloopt.